

# Контрольная работа 8 класс за I полугодие.

## I вариант.

### Тест.

#### Блок «А».

I. Выберите правильный ответ.

1. Какую из функций кровь не выполняет

- 1) секреторную      2) гуморальную  
3) выделительную    4) защитную

2. Какая ткань имеет многоядерные волокна?

- 1) поперечно-полосатая мышечная    2) гладкая мышечная    3) нервная    4) соединительная

3. К чему прилегает надкостница?

- 1) к суставному хрящу      2) к костным канальцам  
3) к костным пластинкам    4) к компактному веществу кости

4. Что вызывает грипп?

- 1) палочка Коха              2) вирус гриппа  
3) бледная трепонема      4) ВИЧ

5. В какую систему органов входит селезенка?

- 1) в пищеварительную      2) в эндокринную  
3) в иммунную                4) в дыхательную

6. Где образуются клетки крови?

- 1) в правом предсердии      2) в спинном мозге  
3) в лимфатических узлах    4) в красном костном мозге

7. Костная ткань представляет собой разновидность ткани

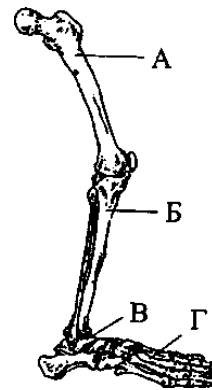
- 1) эпителиальной              2) соединительной  
3) мышечной гладкой        4) мышечной поперечнополосатой

8. Соединения костей, при которых многочисленные выступы одной кости входят в соответствующие углубления другой, относят к типу

- 1) подвижных                  2) малоподвижных  
3) полуподвижных          4) неподвижных

9. Какой буквой на рисунке обозначена бедренная кость?

- 1) А                              2) Б  
3) В                              4) Г



10. Рост кости в толщину происходит за счет деления клеток

- 1) желтого костного мозга  
2) надкостницы, сросшейся с костью  
3) наружного плотного вещества  
4) внутреннего губчатого вещества

11. Увеличение в процессе эволюции у человека размеров мозгового отдела черепа по сравнению с лицевым способствовало

- 1) развитию у него мышления      2) надземному образу жизни  
3) редукции волосяного покрова    4) использованию животной пищи

12. У здорового человека, в отличие от человека, страдающего плоскостопием,

- 1) своды стопы опущены              2) мышцы ног быстро утомляются  
3) кости плюсны распластаны        4) стопа пружинящая

13. Какую группу крови имеет «универсальный реципиент»

- 1 I  
2 II  
3 III  
4 IV

14. При вывихе, оказывая первую доврачебную помощь, необходимо

- 1) вправить вывих
- 2) согреть поврежденный сустав
- 3) приложить к суставу пузырь со льдом или холодной водой и обездвижить его
- 4) стремиться делать в поврежденном суставе как можно больше движений

15. Какие непарные кости находятся в мозговом отделе черепа

- 1) височная, теменная
- 2) лобная, теменная
- 3) затылочная, теменная
- 4) затылочная, лобная

16. Какие мышцы приводят в движение кожу лица, придают лицу определенное выражение?

- 1) гладкие
- 2) жевательные
- 3) мимические
- 4) шейные

17. К соединительной ткани относится:

- 1) мышечная;
- 2) хрящевая;
- 3) глиа;
- 4) железистая.

18. Трубчатой костью является:

- 1) плечевая
- 2) ключица;
- 3) лопатка;
- 4) коленная чашечка.

19. Подвижно соединены:

- 1) ребра и грудина;
- 2) лицевые кости черепа;
- 3) бедро и голень;
- 4) кости основания черепа.

20. Наложение шины на сломанную кость:

- 1) предупреждает смещение обломков кости;
- 2) уменьшает кровотечение;
- 3) уменьшает отек;
- 4) препятствует проникновению микробов в рану.

21. Для формирования правильной осанки нужно:

- 1) меньше бегать;
- 2) носить портфель в правой руке;
- 3) чередовать виды мышечной деятельности;
- 4) спать в мягкой постели.

22. Эритроциты участвуют в:

- 1) переносе кровью питательных веществ и продуктов обмена;
- 2) переносе кровью кислорода и углекислого газа.
- 3) свертывании крови;
- 4) в фагоцитозе.

23. Средний слой стенки сердца образован:

- 1) соединительной тканью;
- 2) мышечной тканью;
- 3) эпителиальной тканью;
- 4) нервной тканью.

24. Организм человека постоянно подвергается воздействию огромного числа болезнетворных бактерий, грибов, вирусов, но не заболевает, если:

- 1) у него имеется естественный иммунитет;
- 2) человек постоянно принимает лекарства от многих болезней;
- 3) постоянно уничтожает все болезнетворные микроорганизмы вокруг себя;
- 4) соблюдает строгий режим питания.

25. Фагоцитозом называют:

- 1) способность лейкоцитов выходить из сосудов;
- 2) уничтожение лейкоцитами бактерий, вирусов;
- 3) перенос эритроцитами кислорода от легких к тканям.
- 4) невосприимчивость организма к инфекциям.

26. Какое количество тромбоцитов содержится в 1 мм<sup>3</sup> крови человека

- 1 180-400 тыс
- 2 6-8 тыс
- 3 4,5-5 млн
- 4 50-70 тыс

Блок «В»

Выберите несколько верных ответов.

1. Из левого желудочка сердца кровь вытекает:

- А) по направлению к клеткам тела;
- Б) по направлению к легким;
- В) артериальная;
- Г) венозная;
- Д) по артериям;
- Е) по венам.

2. Установите соответствие между типами костей и их примерами:

ПРИМЕРЫ

- А. большая берцовая кость
- Б. бедренная
- В. тазовая
- Г. затылочная
- Д. плечевая
- Е. лопатка

ТИПЫ КОСТЕЙ

1. трубчатая
2. плоская

3. Установите соответствие между именами ученых и областью их научных исследований

Ученые	Область научных исследований
А. Э. Дженнер	
Б. И.М. Сеченов	1. теория иммунитета
В. И.П. Павлов	2. рефлекторная деятельность, функции нервной системы
Г. А.А. Ухтомский	
Д. Л. Пастер	
Е. Р. Кох	

А	Б	В	Г	Д	Е

4. Установите соответствие между особенностью регуляции физиологических функций в организме человека и её типом

ОСОБЕННОСТИ РЕГУЛЯЦИИ

- А) осуществляется с помощью гормонов
- Б) осуществляется с помощью электрических импульсов
- В) имеет высокую скорость реакции на внешнее воздействие
- Г) процесс протекает медленно
- Д) воздействие осуществляется через кровь

ТИП РЕГУЛЯЦИИ

- 1) нервная
- 2) гуморальная

А	Б	В	Г	Д

5. Установите соответствие между особенностями строения и функций головного мозга человека и его отделом

**ОСОБЕННОСТИ СТРОЕНИЯ  
И ФУНКЦИЙ**

**ОТДЕЛ  
ГОЛОВНОГО МОЗГА**

- А) содержит дыхательный центр
- Б) поверхность разделена на доли
- В) воспринимает и обрабатывает информацию от органов чувств
- Г) регулирует деятельность сердечно-сосудистой системы
- Д) содержит центры защитных реакций чихания и кашля

- 1) продолговатый мозг
- 2) передний мозг

А	Б	В	Г	Д

Вместо точек написать биологические термины.

1. Наука, изучающая строение организма и его органов называется.....
2. вязкое полужидкое вещество клетки.....
3. Энергетические «станции» клетки.....
4. Органические вещества клетки.....
5. Виды тканей в человеческом организме.....
6. Структурная единица нервной ткани.....
7. Длинный отросток нейрона.....
8. Ответная реакция организма на раздражение с участием нервной системы.....
9. Отделы головного мозга.....
10. Гормон поджелудочной железы, регулируемый содержание сахара в крови....
11. «Аварийный» гормон, вырабатываемый надпочечниками....
12. Жидкая соединительная ткань.....
13. Белые кровяные клетки.....
14. Белок, придающий крови красный цвет.....
15. Заболевание, вызванное с понижением гемоглобина крови.....
16. Культура ослабленных микробов, вводимых в организм человека.....
17. Сосуды, идущие к левому предсердию.....
18. Место образования кровяных клеток.....
19. Форменные элементы крови.....
20. Прибор для измерения артериального давления....
21. Газообмен между легочным воздухом и кровью происходит....
22. Возбудителем туберкулеза является....
23. Центры регуляции кровообращения, дыхания, пищеварения расположены в .....
24. Недостаточная мышечная активность называется.....
25. Переносчиком кислорода от органов дыхания к тканям является.....

# Контрольная работа 8 класс за I полугодие.

## II вариант.

### Тест.

Блок «А».

Выберите правильный ответ.

1. К покровной ткани относится:

- 1) костная;
- 2) мерцательный эпителий;
- 3) эмаль зубов;
- 4) жировая.

2. Губчатой костью является:

- 1) локтевая;
- 2) лучевая;
- 3) позвонок;
- 4) фаланга пальца.

3. Неподвижно соединены:

- 1) голень и предплюсна;
- 2) верхние челюсти;
- 3) первый и второй шейные позвонки;
- 4) бедренная кость и кости таза.

4. При переломе ребра нужно:

- 1) наложить шину;
- 2) туго забинтовать грудную клетку;
- 3) наложить марлевую повязку;
- 4) наложить жгут.

5. Плоскостопие возникает при:

- 1) занятиях спортом;
- 2) нарушении осанки;
- 3) длительном сидении;
- 4) ношении тесной обуви.

6. Лейкоциты в отличие от эритроцитов:

- 1) передвигаются с током крови;
- 2) способны активно передвигаться;
- 3) не способны проникать сквозь стенки капилляров;
- 4) передвигаются с помощью ресничек.

7. Околосердечная сумка заполнена:

- 1) воздухом;
- 2) соединительной тканью;
- 3) жировой тканью;
- 4) жидкостью.

8. Вещества, обезвреживающие в организме человека чужеродные тела и их яды:

- 1) ферменты;
- 2) антитела;
- 3) антибиотики;
- 4) гормоны.

9. В костной ткани межклеточное вещество

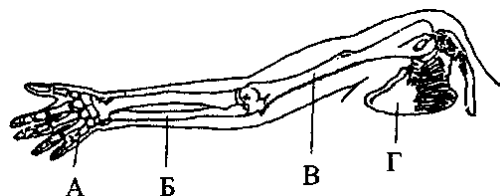
- 1) жидкое
- 2) твердое
- 3) отсутствует
- 4) содержит запасы жира

10. Какие вещества придают кости твердость?

- 1) аминокислоты и белки
- 2) глюкоза и крахмал
- 3) нуклеиновые кислоты
- 4) минеральные соли

11. Какой буквой на рисунке обозначен скелет предплечья верхней конечности?

- 1) А
- 2) Б
- 3) В
- 4) Г



12. Кости растут в толщину за счет надкостницы, так как
- 1) она расположена снаружи
  - 2) ее поверхность гладкая
  - 3) она образована соединительной тканью
  - 4) в ней есть клетки, способные к делению
13. В черепе человека в процессе эволюции в связи с прогрессивным развитием головного мозга
- 1) в мозговом отделе уменьшилось число костей
  - 2) лицевой отдел стал преобладать над мозговым
  - 3) мозговой отдел значительно увеличился
  - 4) соотношение лицевой и мозговой частей не изменилось
14. Скелет ребенка легко деформируется и искривляется при длительной нагрузке, так как в его костях органических веществ
- 1) нет или очень мало
  - 2) больше, чем минеральных
  - 3) меньше, чем минеральных
  - 4) столько же, сколько минеральных
15. Широкий таз и 8-образный позвоночник сформировались у человека в процессе эволюции в связи с
- 1) родством с приматами
  - 2) прямохождением
  - 3) происхождением от древних млекопитающих
  - 4) трудовой деятельностью
16. При растяжении связок, оказывая первую помощь, следует
- 1) опустить поврежденную конечность в теплую воду
  - 2) наложить широкую повязку из воздухопроницаемого материала
  - 3) наложить на поврежденную конечность шину
  - 4) туго забинтовать и охладить поврежденный сустав
17. Сколько пар ребер образуют грудную клетку человека?
- 1) 10 пар
  - 2) 12 пар
  - 3) 14 пар
  - 4) 16 пар
18. Внутреннюю среду организма образуют (есть)
- 1) полости тела
  - 2) внутренние органы
  - 3) кровь, лимфа, тканевая жидкость
  - 4) цитоплазма клеток
19. Функцией тромбоцитов является
- 1) транспорт кислорода и углекислого газа
  - 2) защита от микроорганизмов, чужеродных белков, инородных тел
  - 3) участие в свертывании крови
  - 4) выработка гормонов
20. Какую из функций кровь не выполняет
- 1) секреторную
  - 2) гуморальную
  - 3) выделительную
  - 4) защитную
21. Функцией эритроцитов является
- 1) транспорт кислорода и углекислого газа
  - 2) защита от микроорганизмов, чужеродных белков, инородных тел
  - 3) участие в свертывании крови
  - 4) выработка гормонов
22. Эритроциты, помещенные в 0,9%-ный раствор поваренной соли
- 1) сморщиваются
  - 2) набухают и лопаются
  - 3) слипаются друг с другом
  - 4) остаются без лишних изменений
23. Какой из видов иммунитета обусловлен выработкой собственных антител в результате контакта с антигенами (после болезни)
- 1) естественный пассивный (врожденный)
  - 2) естественный активный (приобретенный)

- 3)искусственный пассивный  
 4)искусственный активный
- 24.Какое количество эритроцитов содержится в 1 мм<sup>3</sup> крови человека  
 1) 180-400 тыс  
 2)6-8 тыс  
 3)4,5-5 млн  
 4)50-70 тыс
- 25.Кровь II группы можно переливать людям, имеющим  
 1)I группу крови  
 2)II или IV группу крови  
 3)II или III группу крови  
 4)IV группу крови
- 26.Какую функцию выполняют лейкоциты  
 1)транспорт кислорода и углекислого газа  
 2)транспорт продуктов обмена веществ  
 3)защита организма от болезнетворных организмов и чужеродных белков  
 4)участие в свертывании крови

Блок «В»

Выберите несколько верных ответов.

1. Внутренняя среда организма образована:

- А) органами брюшной полости;  
 Б) кровью;  
 В) лимфой;  
 Г) содержимым желудка;  
 Д) межклеточной (тканевой) жидкостью;  
 Е) ядром, цитоплазмой, органоидами клетки.

2. Установите соответствие между костью верхних конечностей и отделом, к которому она относится.

**КОСТИ КОНЕЧНОСТИ**

- 1) плечевая кость  
 2) лопатка  
 3) ключица  
 4) локтевая кость  
 5) лучевая кость  
 6) кость кисти

**ОТДЕЛЫ КОНЕЧНОСТИ**

- А) собственно конечность  
 Б) пояс конечностей

3. Установите соответствие между способом приобретения человеком иммунитета и его видом.

К каждому элементу первого столбца подберите соответствующий элемент из второго.

**СПОСОБ ПРИОБРЕТЕНИЯ ИММУНИТЕТА**

- А) передается по наследству  
 Б) вырабатывается под действием вакцины  
 В) возникает после введения в организм лечебной сыворотки  
 Г) формируется после перенесенного заболевания

**ВИД**

- 1) естественный  
 2) искусственный

А	Б	В	Г

4. ФУНКЦИЯ НЕРВНОЙ СИСТЕМЫ ПЕРИФЕРИЧЕСКАЯ

НЕРВНАЯ СИСТЕМА

- А) направляет команды к скелетным мышцам
- Б) иннервирует гладкую мускулатуру внутренних органов
- В) обеспечивает перемещение тела в пространстве
- Г) регулирует работу сердца
- Д) обеспечивает сокращение стенок тонкого кишечника
- 1) соматическая
- 2) вегетативная

А	Б	В	Г	Д

5. Установите соответствие между особенностями строения и функций головного мозга человека и его отделом

ОСОБЕННОСТИ СТРОЕНИЯ И ФУНКЦИЙ

ОТДЕЛ ГОЛОВНОГО МОЗГА

- А) содержит дыхательный центр
- Б) поверхность разделена на доли
- В) воспринимает и обрабатывает информацию от органов чувств
- Г) регулирует деятельность сердечно-сосудистой системы
- Д) содержит центры защитных реакций чихания и кашля
- 1) передний мозг
- 2) продолговатый мозг

А	Б	В	Г	Д

Вместо точек написать биологические термины.

1. Наука, изучающая строение организма и его органов называется.....
2. вязкое полужидкое вещество клетки.....
3. Энергетические «станции» клетки.....
4. Органические вещества клетки.....
5. Виды тканей в человеческом организме.....
6. Структурная единица нервной ткани.....
7. Длинный отросток нейрона.....
8. Ответная реакция организма на раздражение с участием нервной системы.....
9. Отделы головного мозга.....
10. Гормон поджелудочной железы, регулируемый содержание сахара в крови....
11. «Аварийный» гормон, вырабатываемый надпочечниками....
12. Жидкая соединительная ткань.....
13. Белые кровяные клетки.....
14. Белок, придающий крови красный цвет.....
15. Заболевание, вызванное с понижением гемоглобина крови.....
16. Культура ослабленных микробов, вводимых в организм человека.....
17. Сосуды, идущие к левому предсердию.....
18. Место образования кровяных клеток.....
19. Форменные элементы крови.....
20. Прибор для измерения артериального давления....
21. Газообмен между легочным воздухом и кровью происходит....
22. Возбудителем туберкулеза является....
23. Центры регуляции кровообращения, дыхания, пищеварения расположены в .....
24. Недостаточная мышечная активность называется.....
25. Переносчиком кислорода от органов дыхания к тканям является.....



# Ответы на контрольную работу

## Вариант 1.

### Блок А.

### Блок В.

- |       |                           |
|-------|---------------------------|
| 1.1   | 1.АВД                     |
| 2.1.  | 2.1-АБД;2-ВГЕ             |
|       | 3.А-1;Б-2;В-2;Г-2;Д-1;Е-1 |
|       | 4. А-2;Б-1;В-1;Г-2;Д-2    |
|       | 5. А-1;Б-2;В-2;Г-1;Д-1    |
| 3.4.  |                           |
| 4.2.  |                           |
| 5.3.  |                           |
| 6.4.  |                           |
| 7.2.  |                           |
| 8.4.  |                           |
| 9.1.  |                           |
| 10.2  |                           |
| 11.1. |                           |
| 12.1. |                           |
| 13.4. |                           |
| 14.3. |                           |
| 15.4. |                           |
| 16.3. |                           |
| 17.2. |                           |
| 18.1. |                           |
| 19.3. |                           |
| 20.1. |                           |
| 21.3. |                           |
| 22.2. |                           |
| 23.2. |                           |
| 24.1. |                           |
| 25.2. |                           |
| 26.1. |                           |

## Ответы на контрольную работу

### Вариант 2.

#### Блок А.

#### Блок В.

- |       |                        |
|-------|------------------------|
| 1.2   | 1.БВД                  |
| 2.4.  | 2.А-1,4,,6;Б-2,3.      |
|       | 3.А-1;Б-2;В-2;Г-1;     |
|       | 4. А-1;Б-2;В-1;Г-2;Д-2 |
|       | 5. А-2;Б-1;В-1;Г-2;Д-2 |
| 3.2.  |                        |
| 4.1.  |                        |
| 5.4.  |                        |
| 6.2.  |                        |
| 7.4.  |                        |
| 8.2.  |                        |
| 9.2.  |                        |
| 10.4  |                        |
| 11.2. |                        |
| 12.4. |                        |
| 13.3. |                        |
| 14.2. |                        |
| 15.2. |                        |
| 16.4. |                        |
| 17.2. |                        |
| 18.3. |                        |
| 19.3. |                        |
| 20.1. |                        |
| 21.1. |                        |
| 22.4  |                        |
| 23.2. |                        |
| 24.3. |                        |
| 25.2. |                        |
| 26.3. |                        |

